

ΑΞΙΟΛΟΓΗΣΗ ΔΙΟΙΚΗΤΙΚΩΝ ΥΠΗΡΕΣΙΩΝ

ΔΙΕΥΘΥΝΣΗ ΚΕΝΤΡΙΚΗΣ ΒΙΒΛΙΟΘΗΚΗΣ

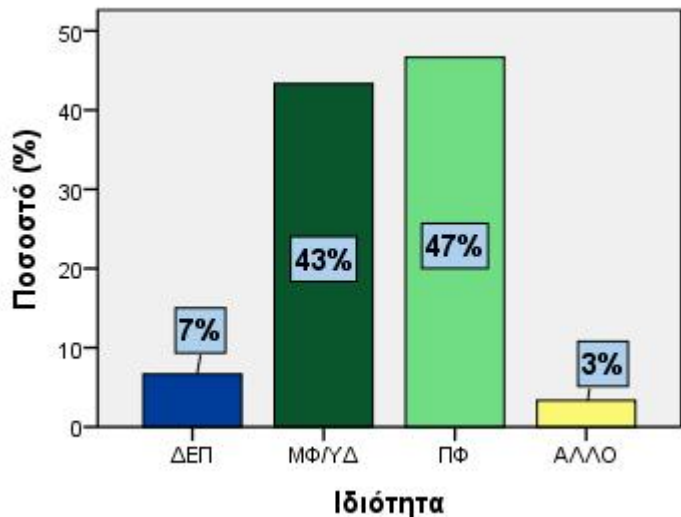
Ανάλυση αξιοπιστίας θεματικών κατηγοριών ερωτηματολογίου

Θεματικές κατηγορίες ερωτηματολογίου	Αριθμός Ερωτήσεων	Cronbach's alpha
A. Ποιότητα παρεχόμενων υπηρεσιών	8	0,778
B. Δυναμικό και υποδομές	3	0,629
Γ. Προβλήματα, ελλείψεις και δυσλειτουργίες	6	0,835
Δ. Αντιμετώπιση παραπόνων	3	0,844
Ε. Χρήση υπηρεσιών	4	0,594
ΣΤ. Αξιολόγηση υπηρεσιών	9	0,695

Περιγραφική στατιστική ανάλυση θεματικών κατηγοριών ερωτηματολογίου

Ιδιότητα συμμετεχόντων στο δείγμα

	Ιδιότητα			
	Συχνότητα	Ποσοστό	Έγκυρο Ποσοστό	Αθροιστικό Ποσοστό
ΔΕΠ	2	6,3	6,7	6,7
ΜΦ/ΥΔ	13	40,6	43,3	50,0
ΠΦ	14	43,8	46,7	96,7
ΆΛΛΟ	1	3,1	3,3	100,0
Σύνολο	30	93,8	100,0	
Άκυρα	2	6,3		
Γενικό Σύνολο	32	100,0		



Βαθμολογική κλίμακα ικανοποίησης:

① Καθόλου ② Λίγο ③ Μέτρια ④ Πολύ ⑤ Πάρα πολύ

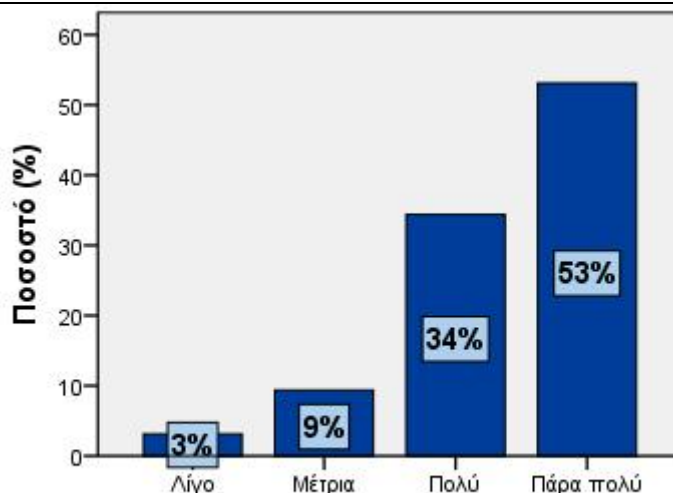
Μέσες τιμές και τυπικές αποκλίσεις

Ερωτήσεις ερωτηματολογίου	Μέση τιμή	Τυπική απόκλιση
1. Ωράριο εξυπηρέτησης	4,38	0,793
2. Ευκολία πρόσβασης στον/στην αρμόδιο/α υπάλληλο	4,34	0,602
3. Κατανόηση των αναγκών σας	3,91	0,928
4. Παροχή βοήθειας	4,22	0,706
5. Αντιμετώπιση/διάθεση προσωπικού	4,53	0,718
6. Συνεργασία με το προσωπικό	4,33	0,802
7. Έγκαιρη ενημέρωση	3,80	0,847
8. Ταχύτητα εξυπηρέτησης	4,16	0,723
1 ^ο σημαντικό στοιχείο	3,20	2,483
2 ^ο σημαντικό στοιχείο	4,57	2,096
3 ^ο σημαντικό στοιχείο	5,87	2,177
9. Κατάρτιση/εμπειρία προσωπικού	3,97	0,718
10. Διαθέσιμες υποδομές (χώροι, εγκαταστάσεις κ.ο.κ.)	4,32	0,979
11. Διαθέσιμος εξοπλισμός	3,63	0,942
12. Έλλειψη προσωπικού	2,92	1,187
13. Ελλείψεις ή προβλήματα στις υποδομές (χώροι, εγκαταστάσεις) και τον εξοπλισμό	2,87	1,231
14. Ελλιπής κατάρτιση προσωπικού	2,43	1,165
15. Προβλήματα λειτουργίας πληροφοριακού συστήματος	3,03	1,129
16. Τρόπος οργάνωσης και λειτουργίας της υπηρεσίας	3,27	1,285
17. Χρονοβόρες/γραφειοκρατικές διαδικασίες	3,00	1,200
18. Ευκολία πρόσβασης στον αρμόδιο υπάλληλο, προκειμένου να εκφράσετε το παράπονό σας	3,89	1,166
19. Προσοχή με την οποία αντιμετωπίστηκε το παράπονό σας	3,50	1,319
20. Ταχύτητα επίλυσης του προβλήματός σας	3,36	1,224
21. Χρήση της βιβλιοθήκης ως χώρο μελέτης	4,50	0,950
22. Δανεισμός υλικού	3,75	1,368
23. Χρήση ηλεκτρονικού καταλόγου	3,38	1,212
24. Χρήση ηλεκτρονικών πηγών	3,25	1,270
25. Επάρκεια βιβλίων	3,59	1,132
26. Επάρκεια περιοδικών	3,33	1,177
27. Ευκολία εύρεσης βιβλίων	3,87	0,806
28. Ηλεκτρονικό υλικό Βιβλιοθήκης (βάσεις δεδομένων, ηλεκτρονικές πηγές, κ.λπ.)	3,52	0,949
29. Ευκολία χρήσης ηλεκτρονικού καταλόγου	3,94	0,727
30. Όροι δανεισμού	3,83	1,002
31. Αποτελεσματικότητα υπηρεσιών δανεισμού	4,03	0,823
32. Σεμινάρια χρηστών Βιβλιοθήκης	3,05	1,177
33. Ταχύτητα διεκπεραίωσης στην πρόσκτηση υλικού (βιβλία, περιοδικά, ψηφιακό υλικό)	3,19	1,075
34. Σε γενικές γραμμές πώς θα αξιολογούσατε τις υπηρεσίες της Διεύθυνσης;	4,10	0,618

A. Ποιότητα παρεχόμενων υπηρεσιών

1. Ωράριο εξυπηρέτησης

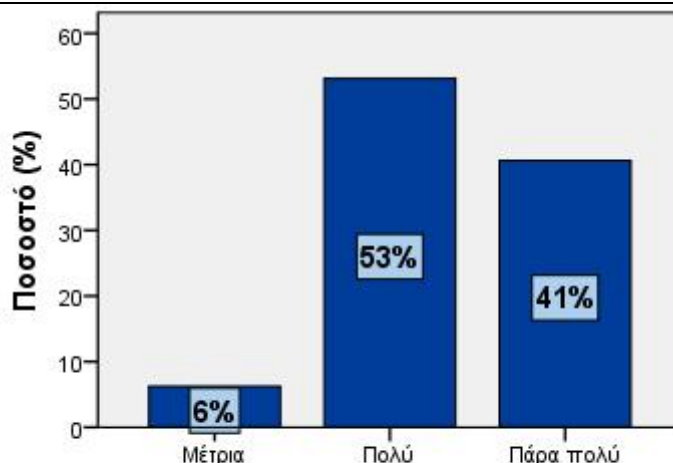
	Συχνότητα	Ποσοστό	Έγκυρο Ποσοστό	Αθροιστικό Ποσοστό
Λίγο	1	3,1	3,1	3,1
Μέτρια	3	9,4	9,4	12,5
Πολύ	11	34,4	34,4	46,9
Πάρα πολύ	17	53,1	53,1	100,0
Γενικό Σύνολο	32	100,0	100,0	



1. Ωράριο εξυπηρέτησης

2. Ευκολία πρόσβασης στον/στην αρμόδιο/α υπάλληλο

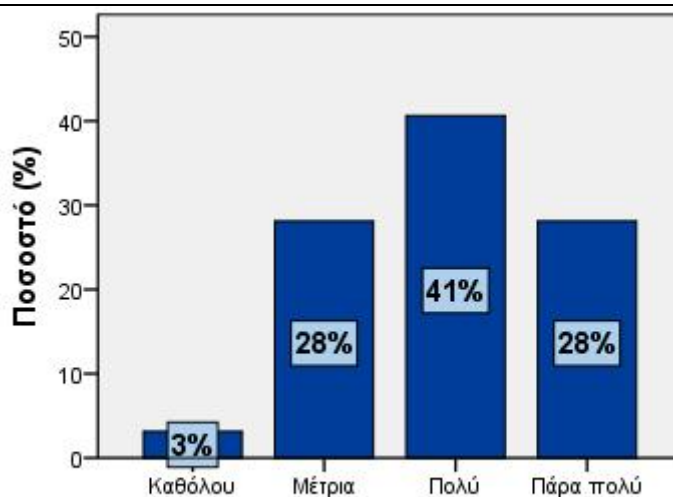
	Συχνότητα	Ποσοστό	Έγκυρο Ποσοστό	Αθροιστικό Ποσοστό
Μέτρια	2	6,3	6,3	6,3
Πολύ	17	53,1	53,1	59,4
Πάρα πολύ	13	40,6	40,6	100,0
Γενικό Σύνολο	32	100,0	100,0	



2. Ευκολία πρόσβασης στον/στην αρμόδιο/α υπάλληλο

3. Κατανόηση των αναγκών σας

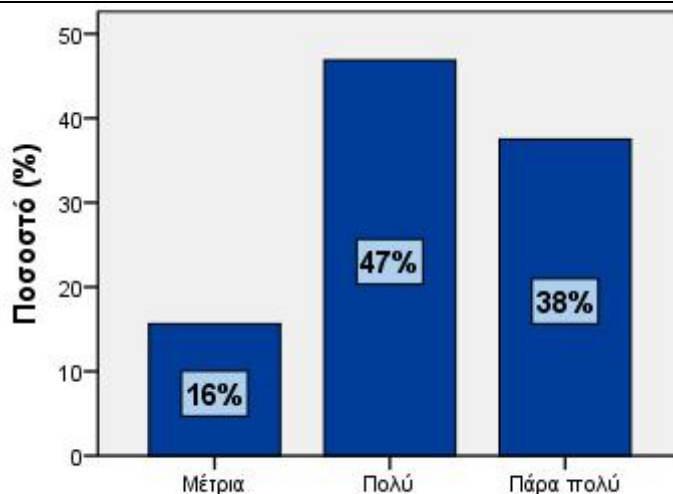
	Συχνότητα	Ποσοστό	Έγκυρο Ποσοστό	Αθροιστικό Ποσοστό
Καθόλου	1	3,1	3,1	3,1
Μέτρια	9	28,1	28,1	31,3
Πολύ	13	40,6	40,6	71,9
Πάρα πολύ	9	28,1	28,1	100,0
Γενικό Σύνολο	32	100,0	100,0	



3. Κατανόηση των αναγκών σας

4. Παροχή βοήθειας

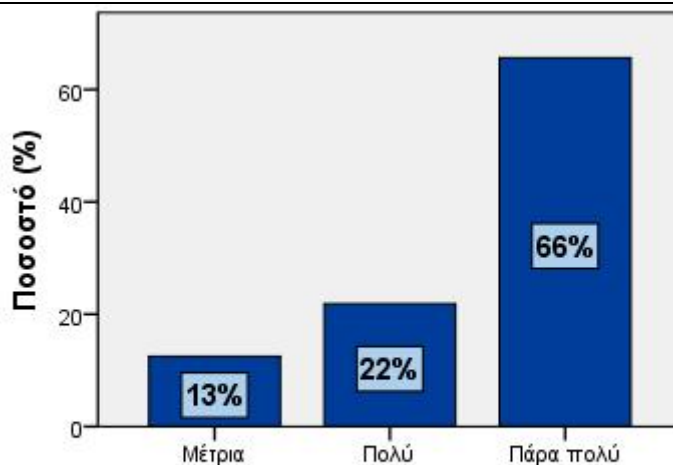
	Συχνότητα	Ποσοστό	Έγκυρο Ποσοστό	Αθροιστικό Ποσοστό
Μέτρια	5	15,6	15,6	15,6
Πολύ	15	46,9	46,9	62,5
Πάρα πολύ	12	37,5	37,5	100,0
Γενικό Σύνολο	32	100,0	100,0	



4. Παροχή βοήθειας

5. Αντιμετώπιση/διάθεση προσωπικού

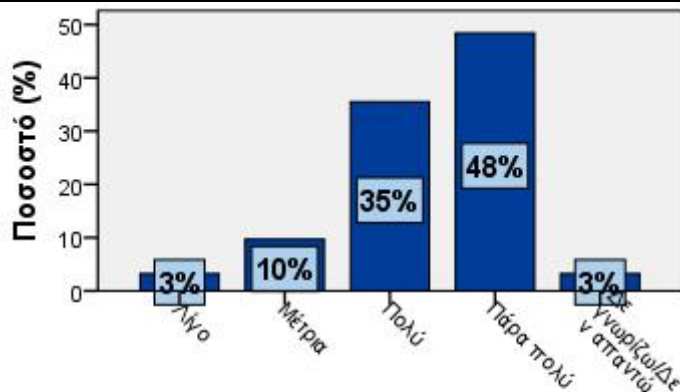
	Συχνότητα	Ποσοστό	Έγκυρο Ποσοστό	Αθροιστικό Ποσοστό
Μέτρια	4	12,5	12,5	12,5
Πολύ	7	21,9	21,9	34,4
Πάρα πολύ	21	65,6	65,6	100,0
Γενικό Σύνολο	32	100,0	100,0	



5. Αντιμετώπιση/διάθεση προσωπικού

6. Συνεργασία με το προσωπικό

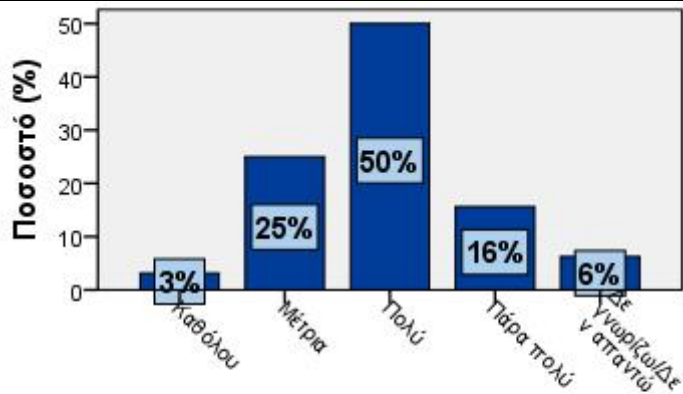
	Συχνότητα	Ποσοστό	Έγκυρο Ποσοστό	Αθροιστικό Ποσοστό
Λίγο	1	3,1	3,2	3,2
Μέτρια	3	9,4	9,7	12,9
Πολύ	11	34,4	35,5	48,4
Πάρα πολύ	15	46,9	48,4	96,8
Δε γνωρίζω/Δεν απαντώ	1	3,1	3,2	100,0
Σύνολο	31	96,9	100,0	
Άκυρα	1	3,1		
Γενικό Σύνολο	32	100,0		



6. Συνεργασία με το προσωπικό

7. Έγκαιρη ενημέρωση

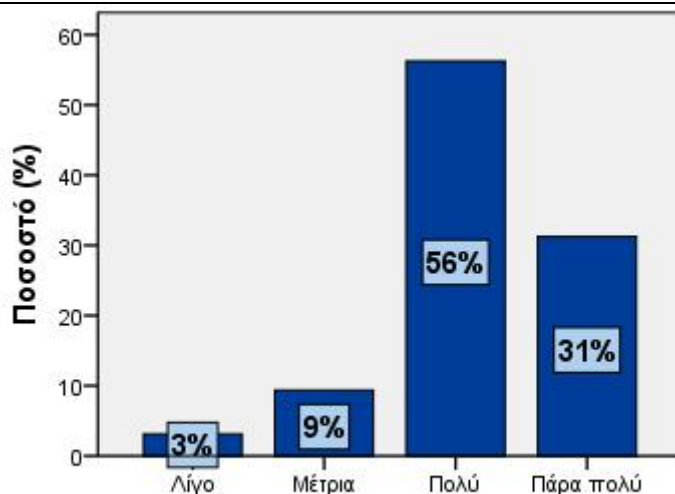
	Συχνότητα	Ποσοστό	Έγκυρο Ποσοστό	Αθροιστικό Ποσοστό
Καθόλου	1	3,1	3,1	3,1
Μέτρια	8	25,0	25,0	28,1
Πολύ	16	50,0	50,0	78,1
Πάρα πολύ	5	15,6	15,6	93,8
Δε γνωρίζω/ Δεν απαντώ	2	6,3	6,3	100,0
Γενικό Σύνολο	32	100,0	100,0	



7. Έγκαιρη ενημέρωση

8. Ταχύτητα εξυπηρέτησης

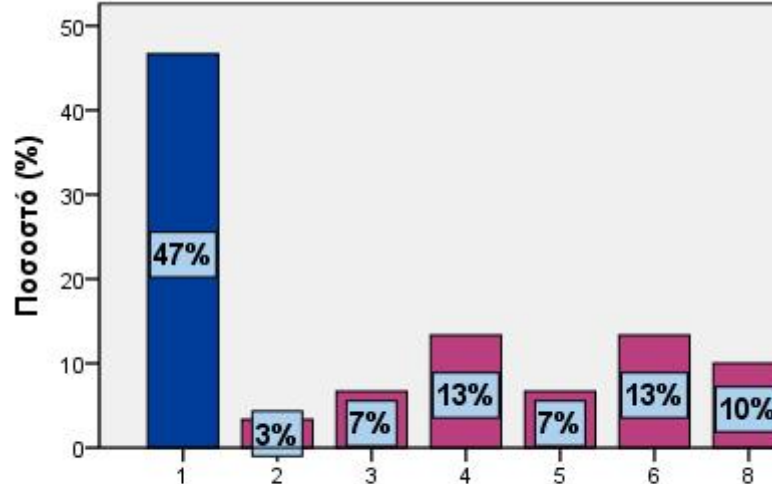
	Συχνότητα	Ποσοστό	Έγκυρο Ποσοστό	Αθροιστικό Ποσοστό
Λίγο	1	3,1	3,1	3,1
Μέτρια	3	9,4	9,4	12,5
Πολύ	18	56,3	56,3	68,8
Πάρα πολύ	10	31,3	31,3	100,0
Γενικό Σύνολο	32	100,0	100,0	



8. Ταχύτητα εξυπηρέτησης

1ο σημαντικό στοιχείο

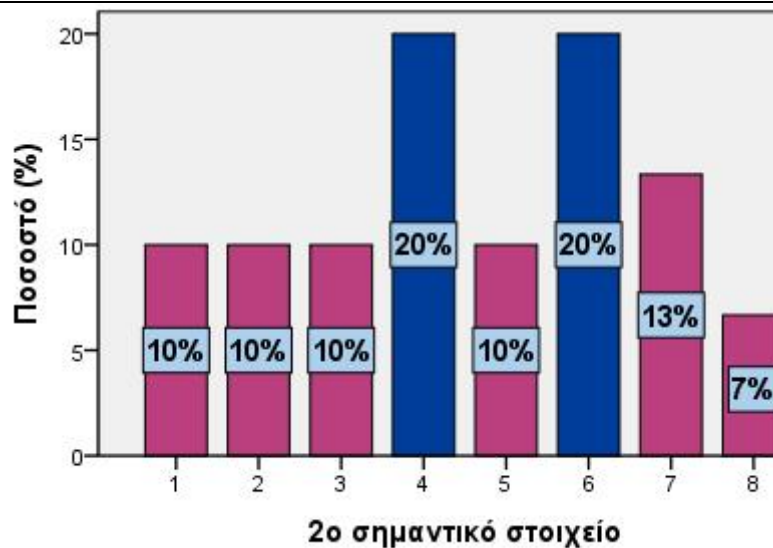
	Συχνότητα	Ποσοστό	Έγκυρο Ποσοστό	Αθροιστικό Ποσοστό
1	14	43,8	46,7	46,7
2	1	3,1	3,3	50,0
3	2	6,3	6,7	56,7
4	4	12,5	13,3	70,0
5	2	6,3	6,7	76,7
6	4	12,5	13,3	90,0
8	3	9,4	10,0	100,0
Σύνολο	30	93,8	100,0	
Άκυρα	2	6,3		
Γενικό Σύνολο	32	100,0		



1ο σημαντικό στοιχείο

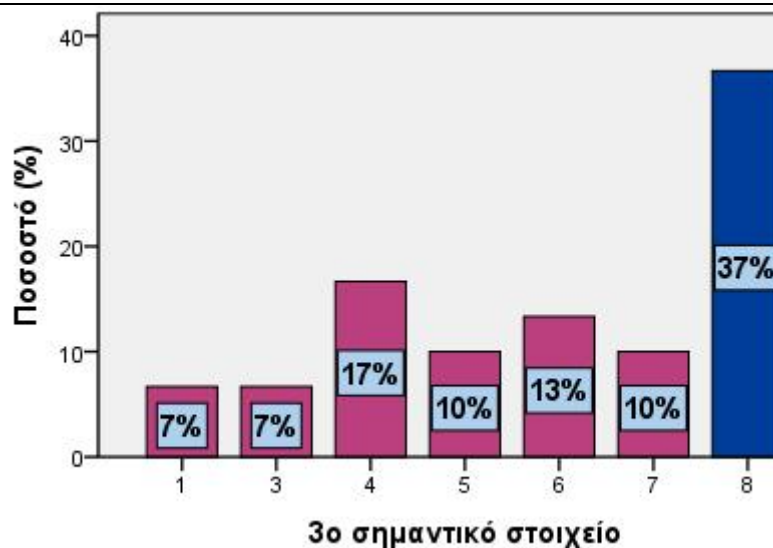
2ο σημαντικό στοιχείο

	Συχνότητα	Ποσοστό	Έγκυρο Ποσοστό	Αθροιστικό Ποσοστό
1	3	9,4	10,0	10,0
2	3	9,4	10,0	20,0
3	3	9,4	10,0	30,0
4	6	18,8	20,0	50,0
5	3	9,4	10,0	60,0
6	6	18,8	20,0	80,0
7	4	12,5	13,3	93,3
8	2	6,3	6,7	100,0
Σύνολο	30	93,8	100,0	
Άκυρα	2	6,3		
Γενικό Σύνολο	32	100,0		



3ο σημαντικό στοιχείο

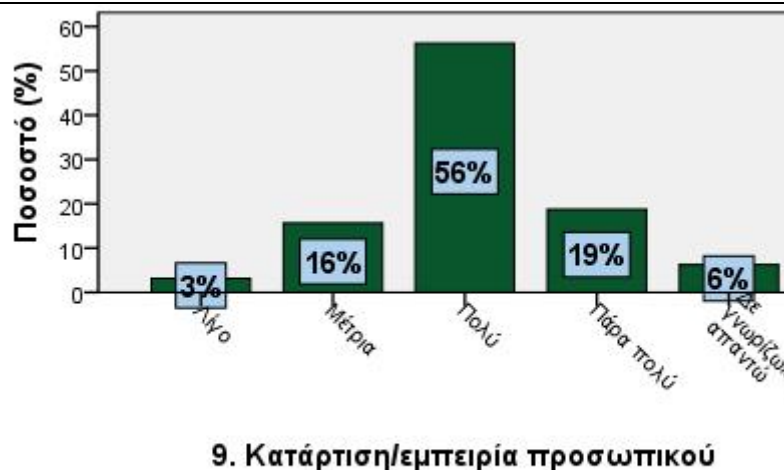
	Συχνότητα	Ποσοστό	Έγκυρο Ποσοστό	Αθροιστικό Ποσοστό
1	2	6,3	6,7	6,7
3	2	6,3	6,7	13,3
4	5	15,6	16,7	30,0
5	3	9,4	10,0	40,0
6	4	12,5	13,3	53,3
7	3	9,4	10,0	63,3
8	11	34,4	36,7	100,0
Σύνολο	30	93,8	100,0	
Άκυρα	2	6,3		
Γενικό Σύνολο	32	100,0		



Β. Δυναμικό και υποδομές

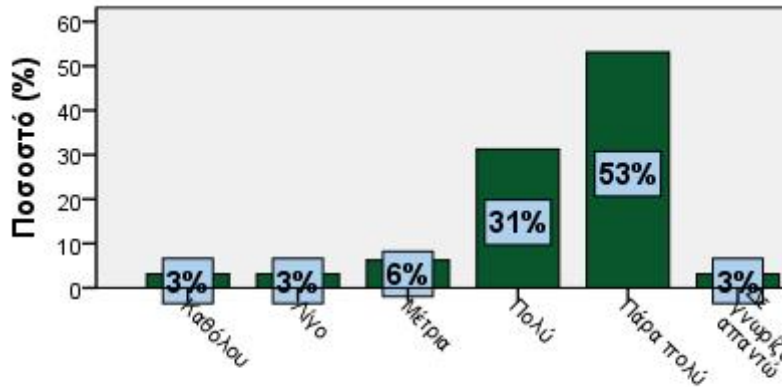
9. Κατάρτιση/εμπειρία προσωπικού

	Συχνότητα	Ποσοστό	Έγκυρο Ποσοστό	Αθροιστικό Ποσοστό
Λίγο	1	3,1	3,1	3,1
Μέτρια	5	15,6	15,6	18,8
Πολύ	18	56,3	56,3	75,0
Πάρα πολύ	6	18,8	18,8	93,8
Δε γνωρίζω/ Δεν απαντώ	2	6,3	6,3	100,0
Γενικό Σύνολο	32	100,0	100,0	



10. Διαθέσιμες υποδομές (χώροι, εγκαταστάσεις κ.ο.κ.)

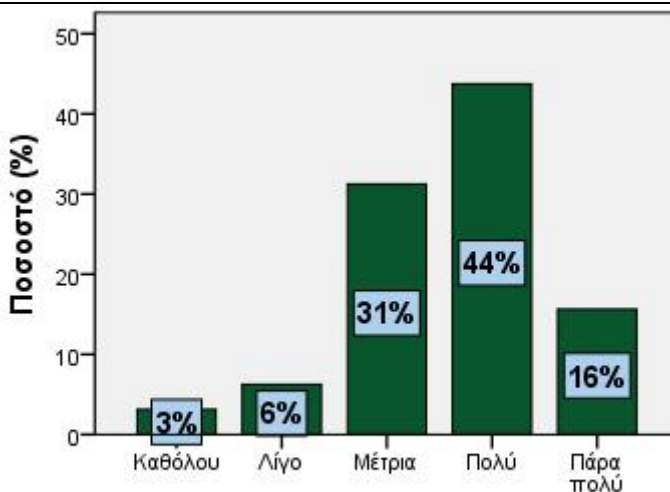
	Συχνότητα	Ποσοστό	Έγκυρο Ποσοστό	Αθροιστικό Ποσοστό
Καθόλου	1	3,1	3,1	3,1
Λίγο	1	3,1	3,1	6,3
Μέτρια	2	6,3	6,3	12,5
Πολύ	10	31,3	31,3	43,8
Πάρα πολύ	17	53,1	53,1	96,9
Δε γνωρίζω/ Δεν απαντώ	1	3,1	3,1	100,0
Γενικό Σύνολο	32	100,0	100,0	



10. Διαθέσιμες υποδομές (χώροι, εγκαταστάσεις κ.ο.κ.)

11. Διαθέσιμος εξοπλισμός

	Συχνότητα	Ποσοστό	Έγκυρο Ποσοστό	Αθροιστικό Ποσοστό
Καθόλου	1	3,1	3,1	3,1
Λίγο	2	6,3	6,3	9,4
Μέτρια	10	31,3	31,3	40,6
Πολύ	14	43,8	43,8	84,4
Πάρα πολύ	5	15,6	15,6	100,0
Γενικό Σύνολο	32	100,0	100,0	

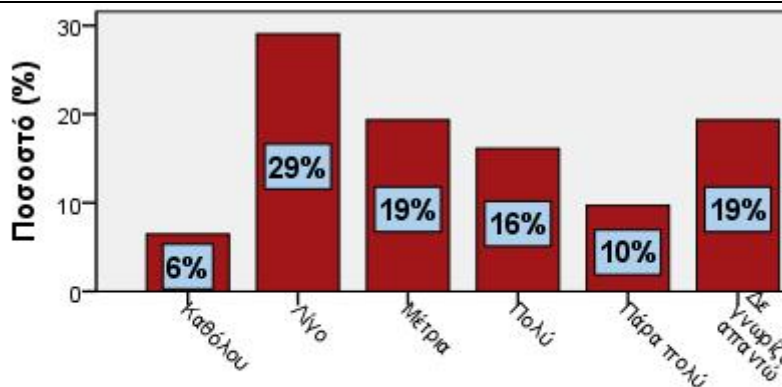


11. Διαθέσιμος εξοπλισμός

Γ. Προβλήματα, ελλείψεις και δυσλειτουργίες

12. Έλλειψη προσωπικού

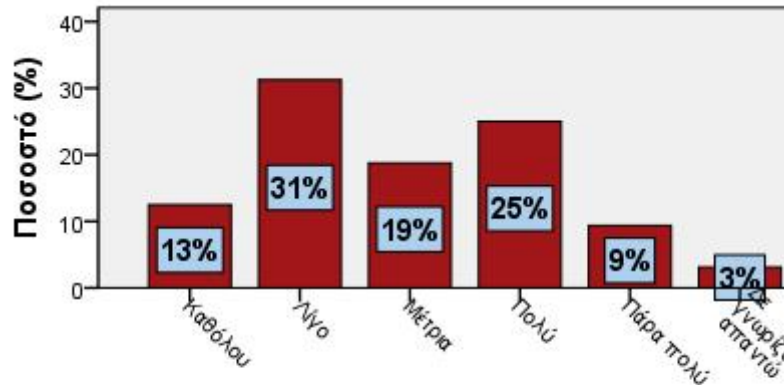
	Συχνότητα	Ποσοστό	Έγκυρο Ποσοστό	Αθροιστικό Ποσοστό
Καθόλου	2	6,3	6,5	6,5
Λίγο	9	28,1	29,0	35,5
Μέτρια	6	18,8	19,4	54,8
Πολύ	5	15,6	16,1	71,0
Πάρα πολύ	3	9,4	9,7	80,6
Δε γνωρίζω/ Δεν απαντώ	6	18,8	19,4	100,0
Σύνολο	31	96,9	100,0	
Άκυρα	1	3,1		
Γενικό Σύνολο	32	100,0		



12. Έλλειψη προσωπικού

13. Ελλείψεις ή προβλήματα στις υποδομές (χώροι, εγκαταστάσεις) και τον εξοπλισμό

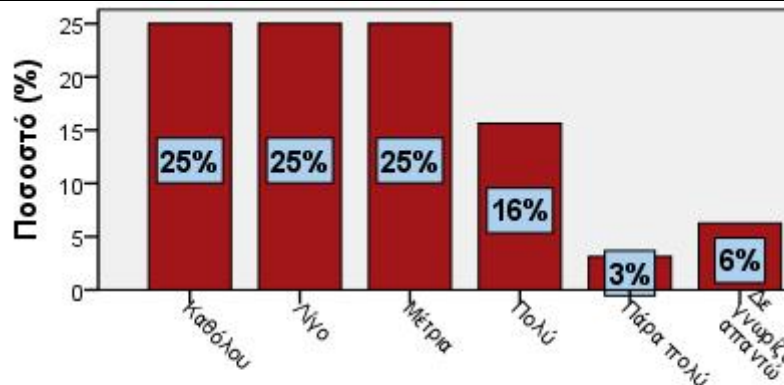
	Συχνότητα	Ποσοστό	Έγκυρο Ποσοστό	Αθροιστικό Ποσοστό
Καθόλου	4	12,5	12,5	12,5
Λίγο	10	31,3	31,3	43,8
Μέτρια	6	18,8	18,8	62,5
Πολύ	8	25,0	25,0	87,5
Πάρα πολύ	3	9,4	9,4	96,9
Δε γνωρίζω/ Δεν απαντώ	1	3,1	3,1	100,0
Γενικό Σύνολο	32	100,0	100,0	



13. Ελλείψεις ή προβλήματα στις υποδομές (χώροι, εγκαταστάσεις) και τον εξοπλισμό

14. Ελλιπής κατάρτιση προσωπικού

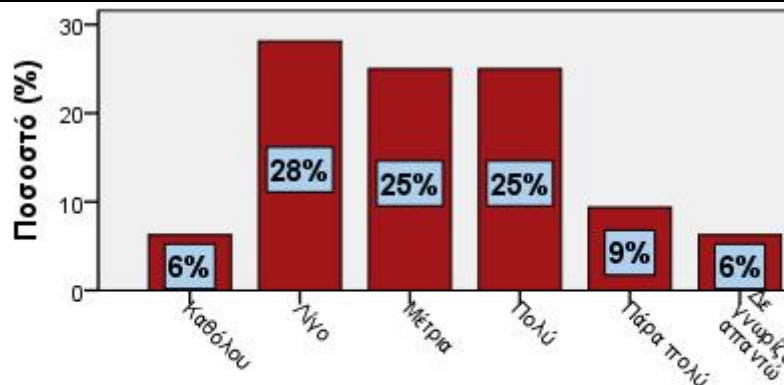
	Συχνότητα	Ποσοστό	Έγκυρο Ποσοστό	Αθροιστικό Ποσοστό
Καθόλου	8	25,0	25,0	25,0
Λίγο	8	25,0	25,0	50,0
Μέτρια	8	25,0	25,0	75,0
Πολύ	5	15,6	15,6	90,6
Πάρα πολύ	1	3,1	3,1	93,8
Δε γνωρίζω/ Δεν απαντώ	2	6,3	6,3	100,0
Γενικό Σύνολο	32	100,0	100,0	



14. Ελλιπής κατάρτιση προσωπικού

15. Προβλήματα λειτουργίας πληροφοριακού συστήματος

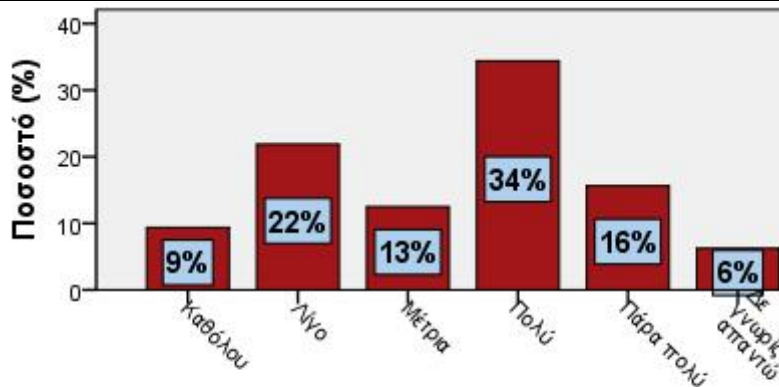
	Συχνότητα	Ποσοστό	Έγκυρο Ποσοστό	Αθροιστικό Ποσοστό
Καθόλου	2	6,3	6,3	6,3
Λίγο	9	28,1	28,1	34,4
Μέτρια	8	25,0	25,0	59,4
Πολύ	8	25,0	25,0	84,4
Πάρα πολύ	3	9,4	9,4	93,8
Δε γνωρίζω/ Δεν απαντώ	2	6,3	6,3	100,0
Γενικό Σύνολο	32	100,0	100,0	



15. Προβλήματα λειτουργίας πληροφοριακού συστήματος

16. Τρόπος οργάνωσης και λειτουργίας της υπηρεσίας

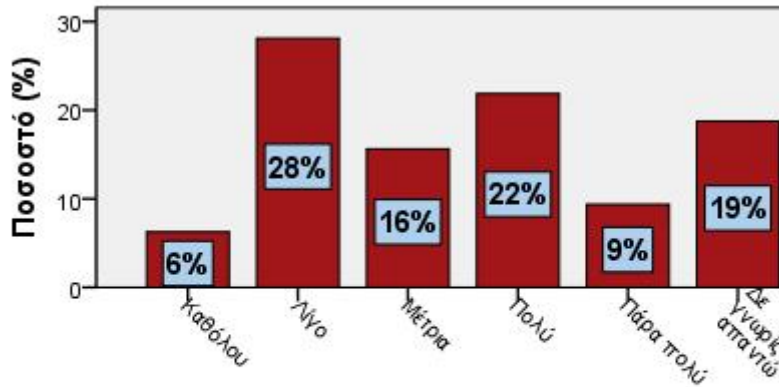
	Συχνότητα	Ποσοστό	Έγκυρο Ποσοστό	Αθροιστικό Ποσοστό
Καθόλου	3	9,4	9,4	9,4
Λίγο	7	21,9	21,9	31,3
Μέτρια	4	12,5	12,5	43,8
Πολύ	11	34,4	34,4	78,1
Πάρα πολύ	5	15,6	15,6	93,8
Δε γνωρίζω/ Δεν απαντώ	2	6,3	6,3	100,0
Γενικό	32	100,0	100,0	
Σύνολο				



16. Τρόπος οργάνωσης και λειτουργίας της υπηρεσίας

17. Χρονοβόρες/γραφειοκρατικές διαδικασίες

	Συχνότητα	Ποσοστό	Έγκυρο Ποσοστό	Αθροιστικό Ποσοστό
Καθόλου	2	6,3	6,3	6,3
Λίγο	9	28,1	28,1	34,4
Μέτρια	5	15,6	15,6	50,0
Πολύ	7	21,9	21,9	71,9
Πάρα πολύ	3	9,4	9,4	81,3
Δε γνωρίζω/ Δεν απαντώ	6	18,8	18,8	100,0
Γενικό	32	100,0	100,0	
Σύνολο				

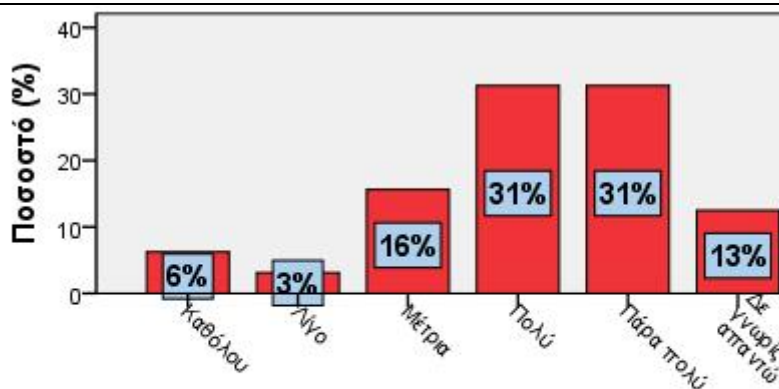


17. Χρονοβόρες/γραφειοκρατικές διαδικασίες

Δ. Αντιμετώπιση παραπόνων

18. Ευκολία πρόσβασης στον αρμόδιο υπάλληλο, προκειμένου να εκφράσετε το παράπονό σας

	Συχνότητα	Ποσοστό	Έγκυρο Ποσοστό	Αθροιστικό Ποσοστό
Καθόλου	2	6,3	6,3	6,3
Λίγο	1	3,1	3,1	9,4
Μέτρια	5	15,6	15,6	25,0
Πολύ	10	31,3	31,3	56,3
Πάρα πολύ	10	31,3	31,3	87,5
Δε γνωρίζω/ Δεν απαντώ	4	12,5	12,5	100,0
Γενικό	32	100,0	100,0	
Σύνολο				

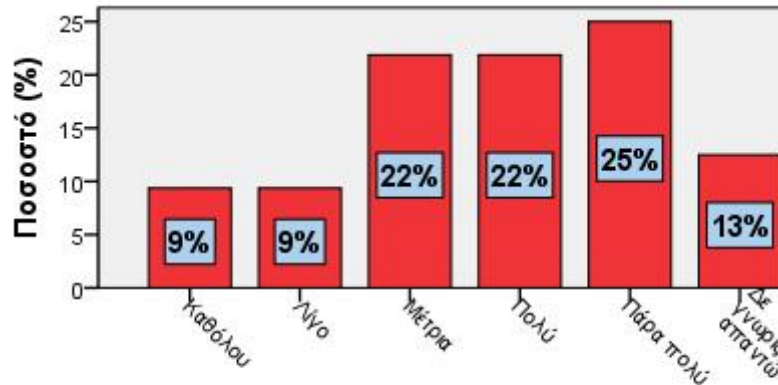


18. Ευκολία πρόσβασης στον αρμόδιο υπάλληλο, προκειμένου να εκφράσετε το παράπονό σας

19. Προσοχή με την οποία αντιμετωπίστηκε το παράπνοό σας

σας

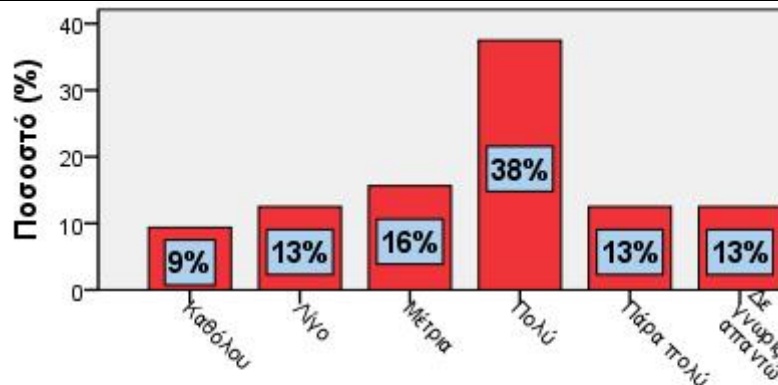
	Συχνότητα	Ποσοστό	Έγκυρο Ποσοστό	Αθροιστικό Ποσοστό
Καθόλου	3	9,4	9,4	9,4
Λίγο	3	9,4	9,4	18,8
Μέτρια	7	21,9	21,9	40,6
Πολύ	7	21,9	21,9	62,5
Πάρα πολύ	8	25,0	25,0	87,5
Δε γνωρίζω/ Δεν απαντώ	4	12,5	12,5	100,0
Γενικό	32	100,0	100,0	
Σύνολο				



19. Προσοχή με την οποία αντιμετωπίστηκε το παράπνοό σας

20. Ταχύτητα επίλυσης του προβλήματός σας

	Συχνότητα	Ποσοστό	Έγκυρο Ποσοστό	Αθροιστικό Ποσοστό
Καθόλου	3	9,4	9,4	9,4
Λίγο	4	12,5	12,5	21,9
Μέτρια	5	15,6	15,6	37,5
Πολύ	12	37,5	37,5	75,0
Πάρα πολύ	4	12,5	12,5	87,5
Δε γνωρίζω/ Δεν απαντώ	4	12,5	12,5	100,0
Γενικό	32	100,0	100,0	
Σύνολο				

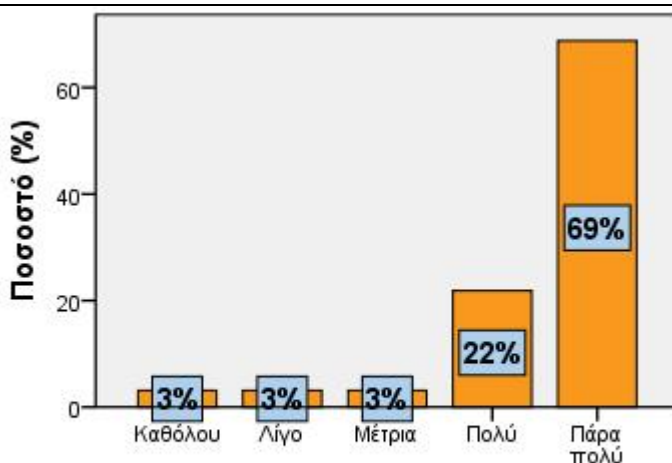


20. Ταχύτητα επίλυσης του προβλήματός σας

Ε. Χρήση υπηρεσιών

21. Χρήση της βιβλιοθήκης ως χώρο μελέτης

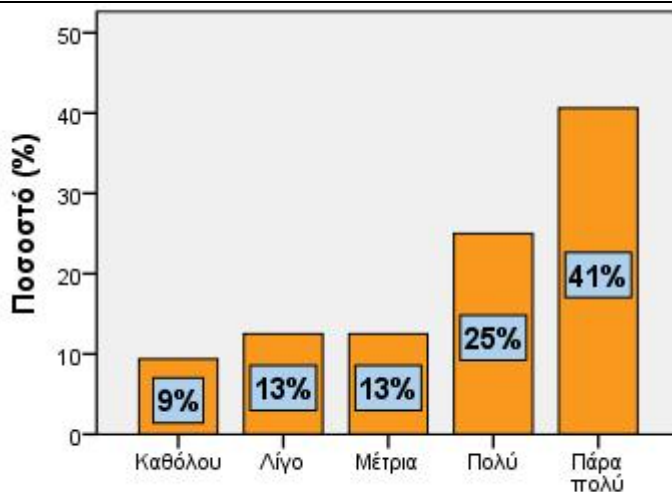
	Συχνότητα	Ποσοστό	Έγκυρο Ποσοστό	Αθροιστικό Ποσοστό
Καθόλου	1	3,1	3,1	3,1
Λίγο	1	3,1	3,1	6,3
Μέτρια	1	3,1	3,1	9,4
Πολύ	7	21,9	21,9	31,3
Πάρα πολύ	22	68,8	68,8	100,0
Γενικό	32	100,0	100,0	
Σύνολο				



21. Χρήση της βιβλιοθήκης ως χώρο μελέτης

22. Δανεισμός υλικού

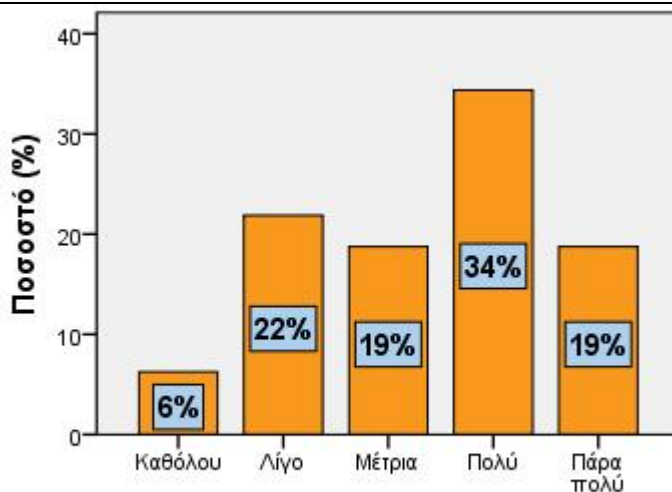
	Συχνότητα	Ποσοστό	Έγκυρο Ποσοστό	Αθροιστικό Ποσοστό
Καθόλου	3	9,4	9,4	9,4
Λίγο	4	12,5	12,5	21,9
Μέτρια	4	12,5	12,5	34,4
Πολύ	8	25,0	25,0	59,4
Πάρα πολύ	13	40,6	40,6	100,0
Γενικό Σύνολο	32	100,0	100,0	



22. Δανεισμός υλικού

23. Χρήση ηλεκτρονικού καταλόγου

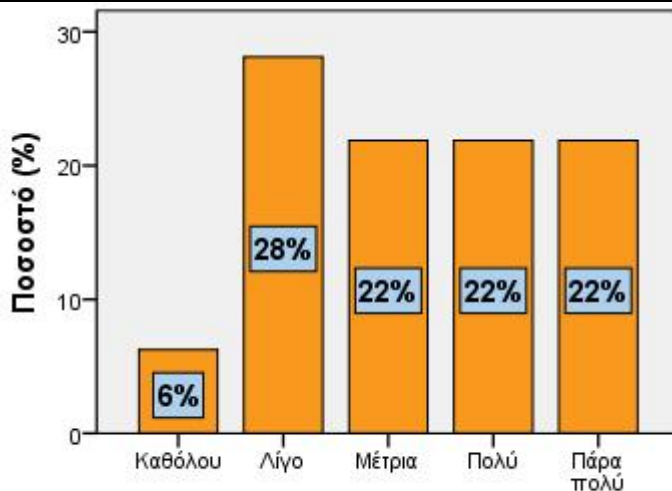
	Συχνότητα	Ποσοστό	Έγκυρο Ποσοστό	Αθροιστικό Ποσοστό
Καθόλου	2	6,3	6,3	6,3
Λίγο	7	21,9	21,9	28,1
Μέτρια	6	18,8	18,8	46,9
Πολύ	11	34,4	34,4	81,3
Πάρα πολύ	6	18,8	18,8	100,0
Γενικό Σύνολο	32	100,0	100,0	



23. Χρήση ηλεκτρονικού καταλόγου

24. Χρήση ηλεκτρονικών πηγών

	Συχνότητα	Ποσοστό	Έγκυρο Ποσοστό	Αθροιστικό Ποσοστό
Καθόλου	2	6,3	6,3	6,3
Λίγο	9	28,1	28,1	34,4
Μέτρια	7	21,9	21,9	56,3
Πολύ	7	21,9	21,9	78,1
Πάρα πολύ	7	21,9	21,9	100,0
Γενικό Σύνολο	32	100,0	100,0	

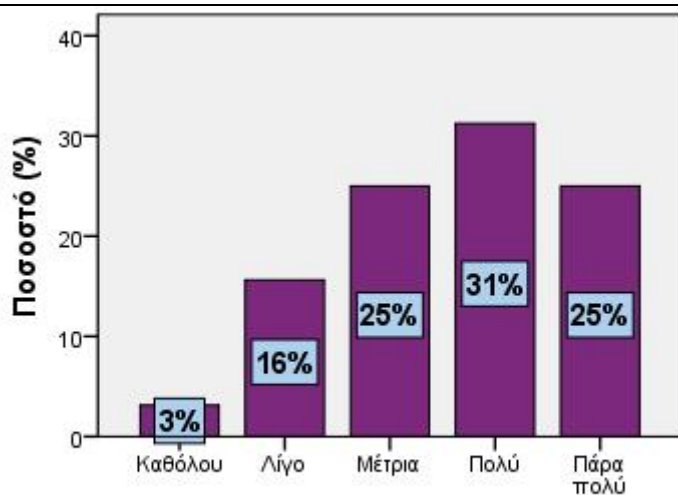


24. Χρήση ηλεκτρονικών πηγών

ΣΤ. Αξιολόγηση υπηρεσιών

25. Επάρκεια βιβλίων

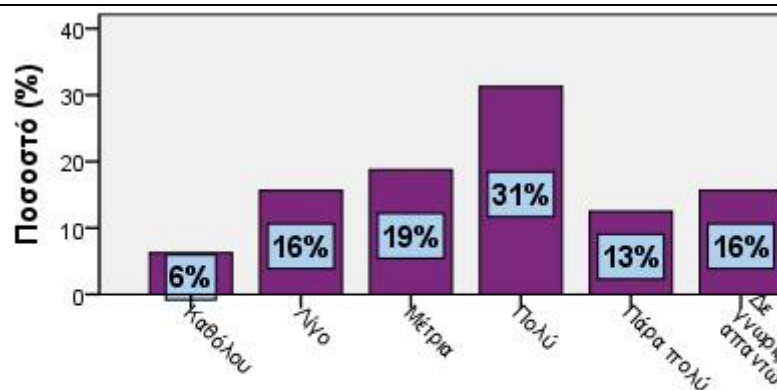
	Συχνότητα	Ποσοστό	Έγκυρο Ποσοστό	Αθροιστικό Ποσοστό
Καθόλου	1	3,1	3,1	3,1
Λίγο	5	15,6	15,6	18,8
Μέτρια	8	25,0	25,0	43,8
Πολύ	10	31,3	31,3	75,0
Πάρα πολύ	8	25,0	25,0	100,0
Γενικό	32	100,0	100,0	
Σύνολο				



25. Επάρκεια βιβλίων

26. Επάρκεια περιοδικών

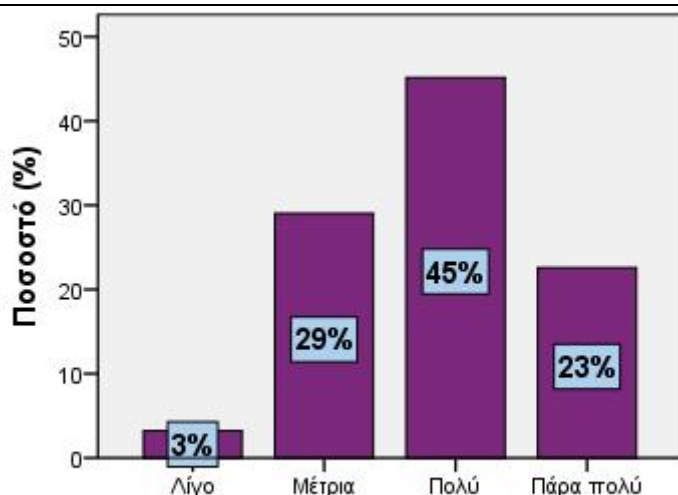
	Συχνότητα	Ποσοστό	Έγκυρο Ποσοστό	Αθροιστικό Ποσοστό
Καθόλου	2	6,3	6,3	6,3
Λίγο	5	15,6	15,6	21,9
Μέτρια	6	18,8	18,8	40,6
Πολύ	10	31,3	31,3	71,9
Πάρα πολύ	4	12,5	12,5	84,4
Δε γνωρίζω/ Δεν απαντώ	5	15,6	15,6	100,0
Γενικό	32	100,0	100,0	
Σύνολο				



26. Επάρκεια περιοδικών

27. Ευκολία εύρεσης βιβλίων

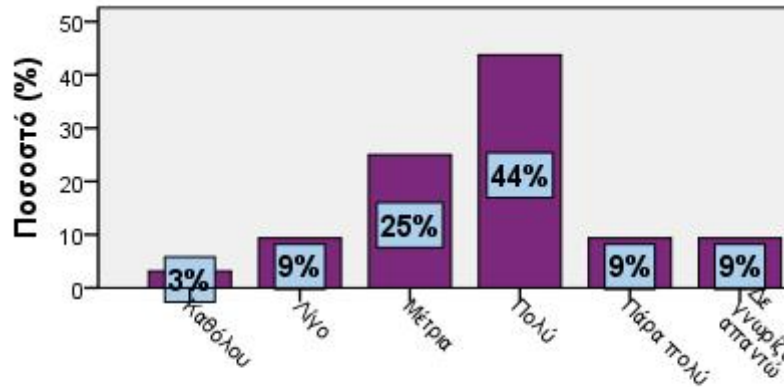
	Συχνότητα	Ποσοστό	Έγκυρο Ποσοστό	Αθροιστικό Ποσοστό
Λίγο	1	3,1	3,2	3,2
Μέτρια	9	28,1	29,0	32,3
Πολύ	14	43,8	45,2	77,4
Πάρα πολύ	7	21,9	22,6	100,0
Σύνολο	31	96,9	100,0	
Άκυρα	1	3,1		
Γενικό	32	100,0		
Σύνολο				



27. Ευκολία εύρεσης βιβλίων

28. Ηλεκτρονικό υλικό Βιβλιοθήκης (βάσεις δεδομένων, ηλεκτρονικές πηγές, κτλ.)

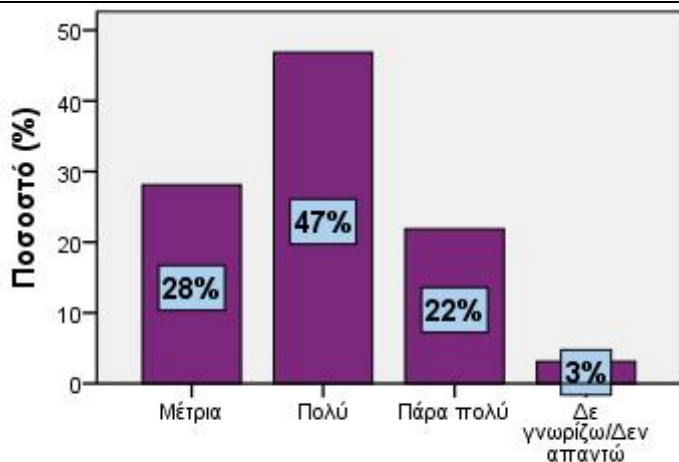
	Συχνότητα	Ποσοστό	Έγκυρο Ποσοστό	Αθροιστικό Ποσοστό
Καθόλου	1	3,1	3,1	3,1
Λίγο	3	9,4	9,4	12,5
Μέτρια	8	25,0	25,0	37,5
Πολύ	14	43,8	43,8	81,3
Πάρα πολύ	3	9,4	9,4	90,6
Δε γνωρίζω/ Δεν απαντώ	3	9,4	9,4	100,0
Γενικό Σύνολο	32	100,0	100,0	



28. Ηλεκτρονικό υλικό Βιβλιοθήκης (βάσεις δεδομένων, ηλεκτρονικές πηγές, κτλ.)

29. Ευκολία χρήσης ηλεκτρονικού καταλόγου

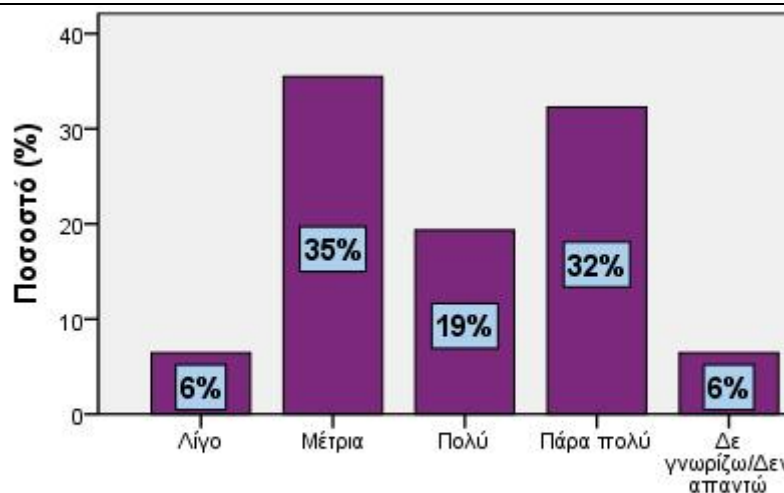
	Συχνότητα	Ποσοστό	Έγκυρο Ποσοστό	Αθροιστικό Ποσοστό
Μέτρια	9	28,1	28,1	28,1
Πολύ	15	46,9	46,9	75,0
Πάρα πολύ	7	21,9	21,9	96,9
Δε γνωρίζω/ Δεν απαντώ	1	3,1	3,1	100,0
Γενικό Σύνολο	32	100,0	100,0	



29. Ευκολία χρήσης ηλεκτρονικού καταλόγου

30. Όροι δανεισμού

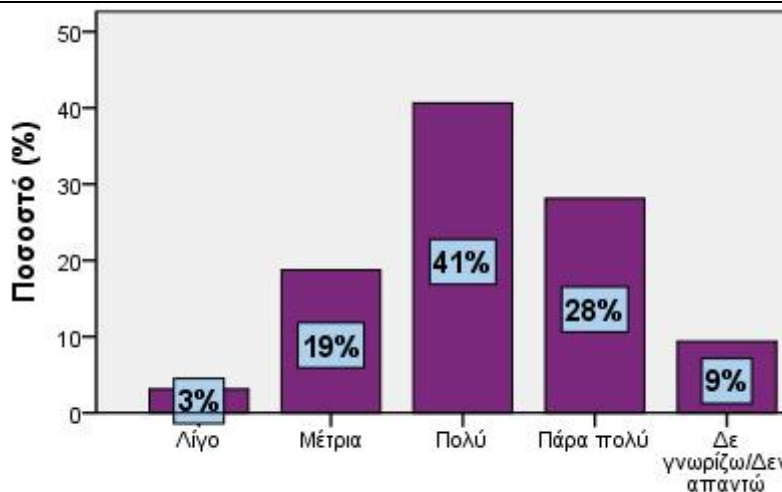
	Συχνότητα	Ποσοστό	Έγκυρο Ποσοστό	Αθροιστικό Ποσοστό
Λίγο	2	6,3	6,5	6,5
Μέτρια	11	34,4	35,5	41,9
Πολύ	6	18,8	19,4	61,3
Πάρα πολύ	10	31,3	32,3	93,5
Δε γνωρίζω/ Δεν απαντώ	2	6,3	6,5	100,0
Σύνολο	31	96,9	100,0	
Άκυρα	1	3,1		
Γενικό Σύνολο	32	100,0		



30. Όροι δανεισμού

31. Αποτελεσματικότητα υπηρεσιών δανεισμού

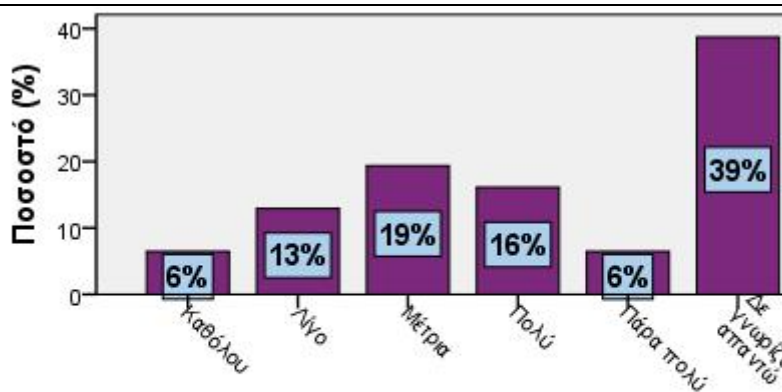
	Συχνότητα	Ποσοστό	Έγκυρο Ποσοστό	Αθροιστικό Ποσοστό
Λίγο	1	3,1	3,1	3,1
Μέτρια	6	18,8	18,8	21,9
Πολύ	13	40,6	40,6	62,5
Πάρα πολύ	9	28,1	28,1	90,6
Δε γνωρίζω/ Δεν απαντώ	3	9,4	9,4	100,0
Γενικό Σύνολο	32	100,0	100,0	



31. Αποτελεσματικότητα υπηρεσιών δανεισμού

32. Σεμινάρια χρηστών Βιβλιοθήκης

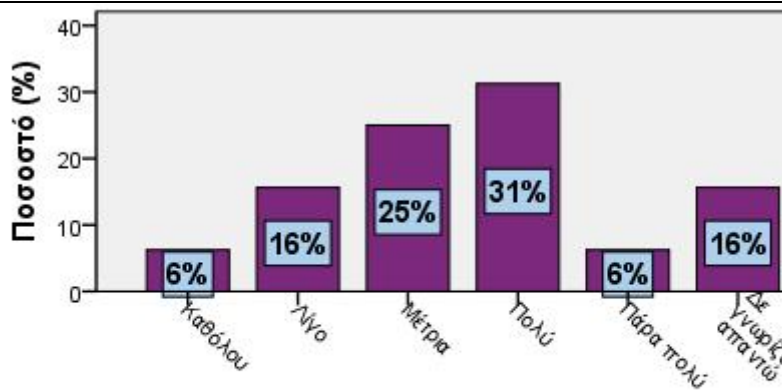
	Συχνότητα	Ποσοστό	Έγκυρο Ποσοστό	Αθροιστικό Ποσοστό
Καθόλου	2	6,3	6,5	6,5
Λίγο	4	12,5	12,9	19,4
Μέτρια	6	18,8	19,4	38,7
Πολύ	5	15,6	16,1	54,8
Πάρα πολύ	2	6,3	6,5	61,3
Δε γνωρίζω/ Δεν απαντώ	12	37,5	38,7	100,0
Σύνολο	31	96,9	100,0	
Άκυρα	1	3,1		
Γενικό Σύνολο	32	100,0		



32. Σεμινάρια χρηστών Βιβλιοθήκης

33. Ταχύτητα διεκπαιρέωσης στην πρόσκτηση υλικού (βιβλία, περιοδικά, ψηφιακό υλικό)

	Συχνότητα	Ποσοστό	Έγκυρο Ποσοστό	Αθροιστικό Ποσοστό
Καθόλου	2	6,3	6,3	6,3
Λίγο	5	15,6	15,6	21,9
Μέτρια	8	25,0	25,0	46,9
Πολύ	10	31,3	31,3	78,1
Πάρα πολύ	2	6,3	6,3	84,4
Δε γνωρίζω/ Δεν απαντώ	5	15,6	15,6	100,0
Σύνολο	32	100,0	100,0	

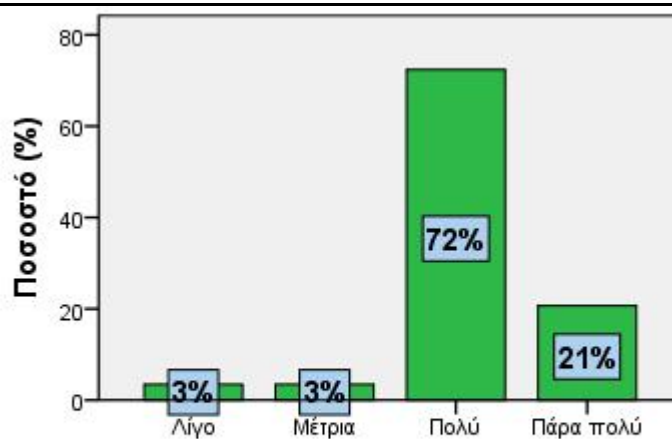


33. Ταχύτητα διεκπαιρέωσης στην πρόσκτηση υλικού (βιβλία, περιοδικά, ψηφιακό υλικό)

Ζ. Γενικά

34. Σε γενικές γραμμές πώς θα αξιολογούσατε τις υπηρεσίες της Διεύθυνσης;

	Συχνότητα	Ποσοστό	Έγκυρο Ποσοστό	Αθροιστικό Ποσοστό
Λίγο	1	3,1	3,4	3,4
Μέτρια	1	3,1	3,4	6,9
Πολύ	21	65,6	72,4	79,3
Πάρα πολύ	6	18,8	20,7	100,0
Σύνολο	29	90,6	100,0	
Άκυρα	3	9,4		
Γενικό Σύνολο	32	100,0		



34. Σε γενικές γραμμές πώς θα αξιολογούσατε τις υπηρεσίες της Διεύθυνσης;